

# EINLADUNG zur FLORIANIFEIER

## DER RAUCHFANGKEHRER NIEDERÖSTERREICH



IHR NÖ RAUCHFANGKEHRER  
Für Schutz und Sicherheit



NÖ LANDESAUSSTELLUNG  
AMSTETTEN - MAUER  
28.3. - 8.11.2026

WENN DIE WELT  
KOPF STEHT

Mensch. Psycho. Gesundheit.



WIRTSCHAFTSKAMMER NIEDERÖSTERREICH  
Die Rauchfangkehrer

# 4. MAI 2026

# MAUER

BEI AMSTETTEN / MOSTVIERTEL



## Florianifeier: Ein Fest für Tradition, Verantwortung und Gemeinschaft!



Sehr geehrte Ehrengäste, geschätzte Kolleginnen und Kollegen, liebe Freundinnen und Freunde des Rauchfangkehrer Handwerks.

Es ist mir eine große Freude und Ehre, Sie heuer im Landesklinikum Mauer im Rahmen der Niederösterreichischen Landesausstellung zur gemeinsamen Florianifeier der NÖ Rauchfangkehrer begrüßen zu dürfen.

Der heilige Florian ist seit jeher unser Schutzpatron und ein starkes Symbol für Zusammenhalt, Verantwortung und Hilfsbereitschaft. Diese Werte begleiten unser Handwerk seit Generationen und prägen auch heute noch unsere tägliche Arbeit im Dienst der Sicherheit der Menschen. Gerade in einer Zeit, in der sich vieles verändert, ist es besonders wichtig, unsere Traditionen zu pflegen. Die Florianifeier ist für uns Rauchfangkehrer weit mehr als ein feierlicher Anlass – sie ist eine Gelegenheit, innezuhalten, Dankbarkeit zu zeigen und vor allem als Gemeinschaft zusammenzukommen.

Ein gemeinsamer Tag wie dieser erinnert uns daran, dass unser Beruf nicht nur aus Arbeit besteht sondern auch aus Kameradschaft, gegenseitigem Respekt und einem starken Zusammenhalt innerhalb unserer Zunft. Diese Verbundenheit macht unser Handwerk seit jeher zu etwas Besonderem.

Mein Dank gilt allen, die zum Gelingen dieser Feier beitragen, sowie allen Kolleginnen und Kollegen, die tagtäglich mit großem Engagement und Verantwortungsbewusstsein ihre Arbeit für die Sicherheit der Bevölkerung leisten.

Lassen Sie uns diesen Tag gemeinsam feiern, unsere Traditionen hochhalten und unserem Schutzpatron, dem heiligen Florian, die Ehre erweisen.

**Mst. Matthias Vetiska**

Landesinnungsmeister  
der Niederösterreichischen  
Rauchfangkehrer

# PROGRAMM FLORIANIFEIER

## RAUCHFANGKEHRER NIEDERÖSTERREICH

Mauer / Mostviertel  
Montag, 4. Mai 2026

|              |   |
|--------------|---|
| Ab 09:00 Uhr | Eintreffen der Gäste<br>Frühstück   |
| 10:45 Uhr    | Aufstellung der Fahnenträger<br>Einzug in den Festsaal/Kapelle<br>Feierliche Messe, zelebriert durch Abt Petrus Pilsinger<br>Festakt mit Ansprachen<br>Grußworte der Ehrengäste |
| 12:15 Uhr    | Auszug aus der Kapelle<br>Aufstellung der Fahnenträger und Festgäste<br>Festzug zum Festzelt, begleitet durch Militärmusik<br>Niederösterreich                                  |
| 12:30 Uhr    | Essen im Festzelt   |
| Im Anschluss | Möglichkeit zum Besuch der Landesausstellung<br>(Karten vor Ort frei erhältlich bei Landesinnung im Festzelt)   |
| 17:30 Uhr    | Offizielles Ende der Veranstaltung  |

**ACHTUNG: Begrenzte Teilnehmerzahl - Teilnahme nur mir vorheriger Anmeldung möglich!**

Zur Anmeldung QR-Code scannen oder per Mail unter [rauchfangkehrer@wknoe.at](mailto:rauchfangkehrer@wknoe.at) unter Angabe des Firmennamens und der Personenanzahl.  
Anmeldeschluss: **24. April 2026**



## RAHMENPROGRAMM Besuch Landesausstellung

Die Landesausstellung im Landes-  
klinikum Mauer ist ein mutiges und  
respektvolles Zeichen, rückt es doch  
einen Ort, der seit 120 Jahren als Syn-  
onym für die Behandlung seelischer  
Leiden in Niederösterreich steht, in  
den Mittelpunkt der Landesschau.  
Erstmals findet damit eine Landes-  
ausstellung in einer Landes-  
klinik statt und das bei laufendem Betrieb.  
Das entspricht auch der Intention  
des Landes-  
klinikums einen offenen  
und transparenten Zugang zu dem  
Thema zu ermöglichen. Gleichzeitig  
erfordert diese Offenheit auch Sen-  
sibilität im Umgang mit diesem be-  
sonderen Ort, den Menschen, die an  
diesem Ort Behandlung suchen und  
wohnen sowie den Mitarbeiterinnen  
und Mitarbeitern.

Seelische Gesundheit wird in der  
Landesausstellung als gesamt-  
gesellschaftliches Anliegen vermittelt  
werden. Damit verbunden möchte  
die Landesausstellung einen wichti-  
gen Beitrag zur Enttabuisierung von

psychischen Erkrankungen sowie zur  
Entstigmatisierung von Betroffenen  
und Angehörigen leisten und auch  
das Mostviertel als Gesundheitsre-  
gion mit vielfältigen kultur- und ge-  
sundheitstouristischen Angeboten  
etablieren.

Die Ausstellung im Direktionsgebäu-  
de wird sich mit unterschiedlichen  
Aspekten von geistiger Gesundheit  
und Krankheit sowie den gesell-  
schaftlichen Umgang mit psychischen  
Erkrankungen auseinandersetzen.  
Die Inhalte der Ausstellung werden  
dabei in Abschnitte gegliedert und  
deren Themen reichen dabei von der  
Suche nach dem Sitz im Körper, der  
unterschiedlichen Wahrnehmung  
von Krankheit und Gesundheit über  
die Errichtung der Heil- und Pflege-  
anstalten sowie der Veränderung der  
Behandlung von psychischen Erkran-  
kungen bis hin zur Antipsychiatrie-  
bewegung und den gegenwärtigen  
Anliegen der psychischen Gesun-  
dheit und Erkrankung.



Landes-  
klinikum Mauer Foto © Karin Golicza



Landes-  
klinikum Mauer Foto © Karin Golicza

## Ausflugsmöglichkeiten in der Region der Landesausstellung

Die Region rund um Mauer bei Amstetten, Austragungsort der Niederösterreichischen Landesausstellung 2026, liegt **im Herzen des Mostviertels – einer Landschaft, die für ihre sanften Hügel, weiten Obstgärten und ihre lebendige Kulturlandschaft bekannt ist.** Die Verbindung aus Natur, Tradition und regionaler Gastfreundschaft macht das Mostviertel zu einem besonders attraktiven Ausflugsziel.

Ein kulturelles Highlight ist das historische **Stift Seitenstetten** mit seiner barocken Anlage und dem berühmten „Garten der vier Jahreszeiten“. Auch das nahegelegene **Stift Ardagger** zählt zu den bedeutenden Kulturstätten der Region. Wer sich für Stadtgeschichte interessiert, findet in der **Altstadt von Waidhofen an der Ybbs** eine eindrucksvoll erhaltene historische Kulisse mit Türmen, Bürgerhäusern und einer lebendigen Kulturszene. Neben kulturellen Sehenswürdigkeiten bietet das Mostviertel zahlreiche

Möglichkeiten für Natur- und Aktivbegeisterte. Entlang des **Ybbstalradweg** lässt sich die Region bequem mit dem Fahrrad erkunden, während Wanderwege durch Streuobstwiesen und entlang von Flüssen führen. Auch die Moststraßen-Gemeinden laden zur Verkostung regionaler Spezialitäten ein. Die Mostkultur mit Birnenmost, bäuerlicher Gastfreundschaft und den typischen Vierkanthöfen prägt das Landschaftsbild ebenso wie die weitläufigen Obstgärten.

Die **Bezirksstadt Amstetten** gilt als bedeutende Einkaufsstadt der Region und bietet mit ihrer lebendigen Innenstadt, zahlreichen Geschäften, Cafés und Restaurants attraktive Möglichkeiten zum Bummeln und Verweilen. Charmante Orte und viele kleine Gemeinden laden darüber hinaus dazu ein, die Region zu entdecken, regionale Märkte zu besuchen oder einfach die Schönheit der Landschaft zu genießen. Ein Besuch der Landesausstellung 2026 wird so zugleich zu einer Reise durch eine der genussreichsten Regionen Niederösterreichs.



Ausflugsmöglichkeiten



Blick in das Mostviertel / Baumbblüte © Niederösterreich Werbung/Robert Herbst

# FLORIANIFEIER 2026

## Mauer bei Amstetten

### MONTAG, 4. MAI 2026



NÖ LANDESAUSSTELLUNG  
AMSTETTEN-MAUER  
28.3. – 8.11.2026  
**WENN DIE WELT  
KOPF STEHT**  
Mensch. Psyche. Gesundheit.



## ANFAHRT / PARKMÖGLICHKEITEN

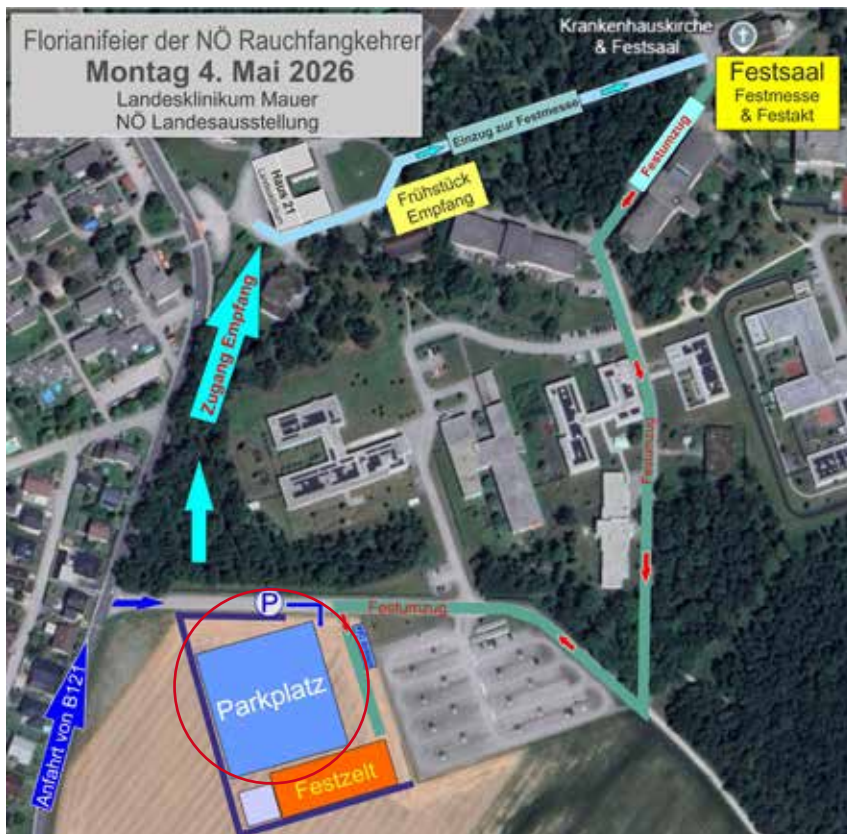
### Landeskrinikum Mauer Hausmeninger Str. 221, 3362 Amstetten

Autobahn A1 aus Richtung Wien oder Linz – Abfahrt Amstetten West.

Im ersten Kreisverkehr zweite Ausfahrt auf die B121.

Im nächsten Kreisverkehr zweite Ausfahrt Richtung Waidhofen/Ybbs.

Beim Kreisverkehr Autohaus Weitmann / Autohaus Senker erste Ausfahrt Richtung Mauer zum Parkplatz (ca. 600 m).



### Impressum/für den Inhalt verantwortlich:

Landesinnung der Rauchfangkehrer für NÖ | LIM Mst. Matthias Vetiska, Mag. Hannes Atzinger  
3100 St. Pölten, Wirtschaftskammer-Platz 1 | [www.rauchfangkehrer.org](http://www.rauchfangkehrer.org)

Fotos/Illustrationen: Wenn nicht anders angegeben beige stellte Bilder